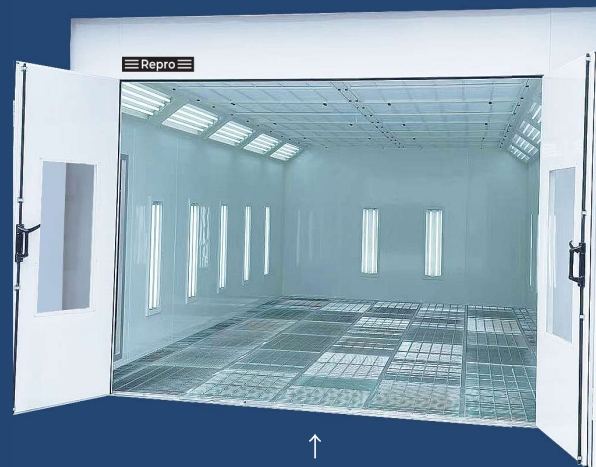


温風循環システムによる省エネ化と 最強のコスパを目指した塗装ブース



↑
写真：埋設仕様

←写真：床上仕様

プッシュプル型ワイド塗装ブース
型式：LT75WL-B シリーズ

リプロ シルフィ
≡Repro Sylphy≡

- Point① 車両出入口は幅：3,600mm×高さ：2,700mmのワイド開口を採用
- Point② 高機能パネル採用により抜群の断熱性能を発揮
- Point③ LED照明により作業効率を高め、仕上がり品質が大幅UP
- Point④ 「静か」かつ「確実な風量と風速」を満たした給/排気ユニットを搭載
- Point⑤ 各種安全機能搭載
- Point⑥ 高性能フィルタでクリーンな塗装環境を実現
- Point⑦ 熱循環システムにより乾燥モード時の燃料費を30%低減

≡Repro Sylphy≡

【Point①】 車両出入口は幅：3,600 mm × 高さ：2,700 mmのワイド開口を採用



スムーズに開閉する正面扉の間口は、幅：3,600 mm × 高さ：2,700 mmを確保！

業界トップクラスのワイドな車両出入口を実現！！

正面扉は気密性と操作性に優れるほか、開閉操作も静かでスムーズ。堅牢なロック機構も標準装備しています。

また、各扉には耐熱ガラスを採用し採光性を確保しました。

【Point②】 高機能パネル採用により抜群の断熱性能を発揮



壁材には板厚は 52 mmの高機能パネルを採用！
特殊発泡ポリスチレン断熱材補強シートをアルミボードでサンドイッチ。高い気密性と断熱性はもちろん、保温性にも優れ乾燥時の省エネを実現します。

【Point③】 LED 照明標準装備。作業効率を高め、仕上がり品質が大幅 UP



長寿命 5,000 時間省エネ LED 照明灯を標準装備。

太陽光に近い 1,200 ルクスの照度を達成。
塗装時の色ムラやぼかし際の判断が容易になります。

≡Repro Sylphy≡

【Point④】「静か」かつ「確実な風量と風速」を満たした給 / 排気ユニットを搭載

【給気ユニット／品番：ALT-KU001】



▶給気 1 次側フィルタで埃などのゴミを捕集。給気ユニット内への侵入を許しません。

▶給気には 4 kW モーター駆動のシロッコファンを 2 基採用。24,000 m³/h (400 m³/min) の最大風量を発生！

▶最大発熱量 22 万 Kcal/h を発揮する国産バーナーを採用。乾燥時の設定温度まで素早く立ち上げます。

【排気ユニット／品番：ALT-HU001】



▶排気用シロッコファンには 7.5kW のモーターを採用。23,000 m³/h (383 m³/min) の風量で塗装室の汚れた空気を排出！

▶排気 2 次フィルタと活性炭フィルタの 2 層構造で塗装室内の汚れた空気と溶剤臭を取り除きます。

Repro シロッコファン製品仕様書		: LT-75WL-BI-2511															
IDNo :		Data作成: 2025年9月9日															
名称: 給気ユニット内シロッコファン 型式: ALT-SF001 4 (TAE-450D/K/H-H)																	
能力値	風量	12,000 m ³ /h (=200m ³ /min)															
全圧	全圧	600 Pa															
静圧	静圧	533 Pa															
動圧	動圧	67 Pa															
出口風速	出口風速	10.6 m/s															
全圧効率	全圧効率	60.6 %															
音響	音響	85.3 db(A)															
ファン回転数	ファン回転数	827 r/min															
シャフト出力	シャフト出力	3,298 W															
温度	温度	20 °C															
密度	密度	1.2 kg/m ³															
モーター情報	型式	ALT-Mot-B-001K4 (Y132M1-6)															
出力	出力	4 kW															
回転数	回転数	960 r/min															
プーリー寸法	プーリー寸法	SPA200×1															
限界能力	型式	最大出力	最大回転数														
	ALT-SF001 4	7.5kW	1,100r/min														
	TAE-450D/K/H-H																
最高温度	40°C																
最低温度	-20°C																
寸法 (mm)																	
A	B	C	D	E	F	G	H	I	J	K	L	M	N	O	P	Z	P
564	654	644	115	530	681	720	404	487	567	627	674	4	45	40	12	43.3	63
Ux8																	
13X18																	
Altlife ONE STOP SOLUTION PROVIDER																	
Version: R3.5.6 Printed: 2025/04/03																	

Repro シロッコファン製品仕様書		: LT-75WL-BI-2511															
IDNo :		Data作成: 2025年9月9日															
名称: 排気ユニット内シロッコファン 型式: ALT-SF002 8 (TAE-450D/K/H-H)																	
能力値	風量	23,000 m ³ /h (=383m ³ /min)															
全圧	全圧	600 Pa															
静圧	静圧	500 Pa															
動圧	動圧	100 Pa															
出口風速	出口風速	12.9 m/s															
全圧効率	全圧効率	64.4 %															
音響	音響	89.6 db(A)															
ファン回転数	ファン回転数	636 r/min															
シャフト出力	シャフト出力	5,956 W															
温度	温度	20 °C															
密度	密度	1.2 kg/m ³															
モーター情報	型式	ALT-Mot-B-002K7.5 (Y160M-6)															
出力	出力	7.5 kW															
回転数	回転数	970 r/min															
プーリー寸法	プーリー寸法	SPA200×2															
限界能力	型式	最大出力	最大回転数														
	ALT-SF002 8	11kW	900r/min														
	TAE-650D/K/H-H																
最高温度	40°C																
最低温度	-20°C																
寸法 (mm)																	
A	B	C	D	E	F	G	H	I	J	K	L	M	N	O	P	Z	P
715	765	815	133	530	644	692	502	605	712	1030	1081	5	48	50	14	53.8	80
Ux8																	
13X18																	
Altlife ONE STOP SOLUTION PROVIDER																	
Version: R3.5.6 Printed: 2025/04/03																	

【Point⑤】 各種安全機能搭載

(1)バーナー異常監視機能
点火不調などバーナーに異常が生じた際は、警告音と警告灯で異常を知らせます。



(3)緊急停止機能
塗装ブースの異常または周辺の異常が生じた際に塗装ブースを緊急停止する手動ボタンです。



(2)燃焼室温度監視機能
燃焼室内温度を常時監視。145°Cを超えた時点で、塗装ブースを緊急停止します。



【Point⑥】 高性能フィルタでクリーンな塗装環境を実現

ゴミや埃をキャッチしクリーンな塗装環境をご提供するとともに、排出する空気もしっかりとクリーニング。近隣の環境にも考慮しております。

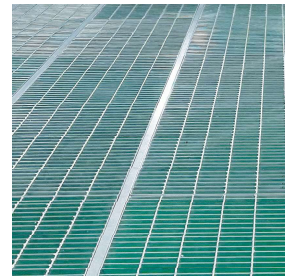
給気側 1次フィルタ
[ポケットフィルタ]

ポリエステル
不織布フィルタ
補集能力：6.4kg/㎡
除去効率：96.8%



排気側 1次フィルタ
「床フィルタ」

ガラス繊維フィルタ
補集能力：6.8kg/㎡
除去効率：92%



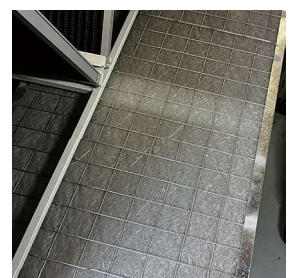
給気側 2次フィルタ
[天井フィルタ]

ポリエステル
不織布フィルタ
補集能力：6.1kg/㎡
除去効率：94.2%



排気側 2次フィルタ

ガラス繊維フィルタ
補集能力：6.8kg/㎡
除去効率：92%



循環フィルタ

ガラス繊維フィルタ
補集能力：6.8kg/㎡
除去効率：92%



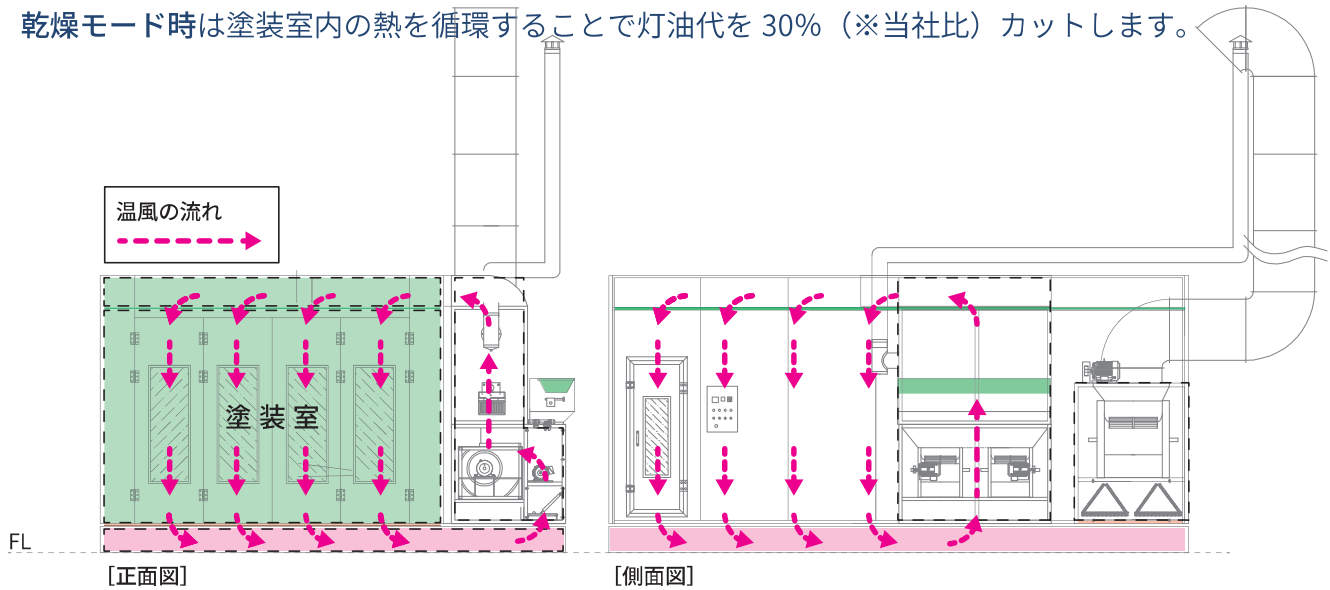
排気側 3次フィルタ
[カーボンフィルタ]



≡Repro Sylphy≡

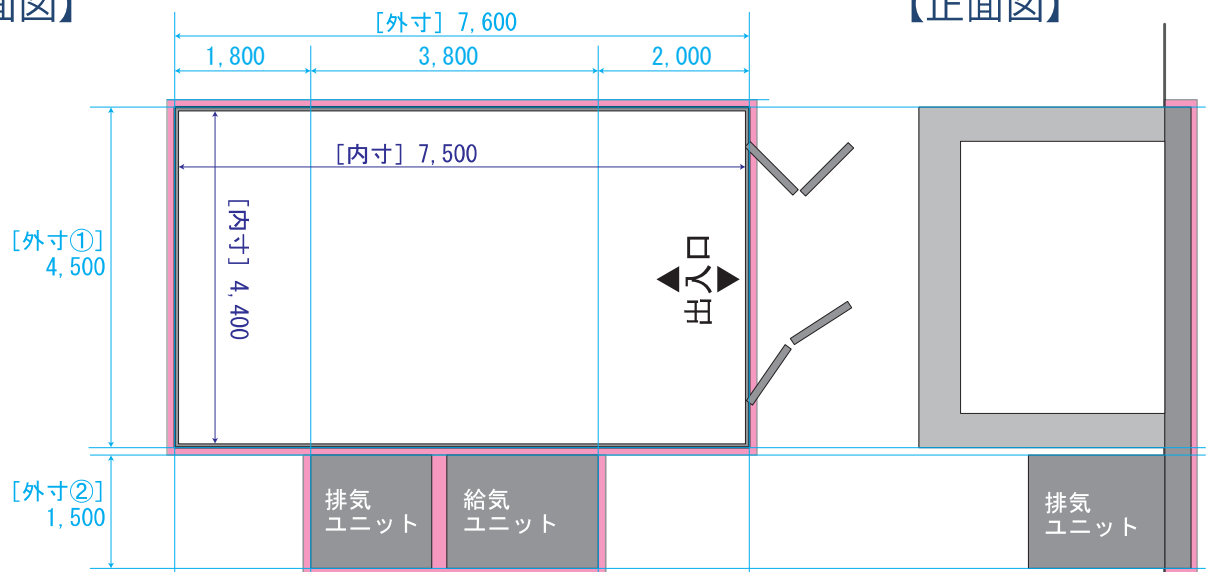
【Point⑦】 熱循環システムにより乾燥モード時の燃料費を 30% 低減

乾燥モード時は塗装室内の熱を循環することで灯油代を 30%（※当社比）カットします。

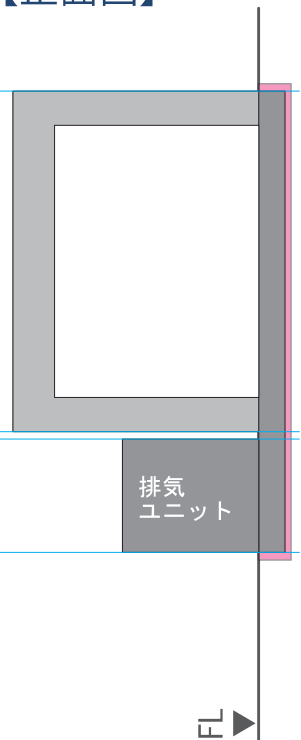


外観／寸法／配置イメージ（※下図は埋設仕様）

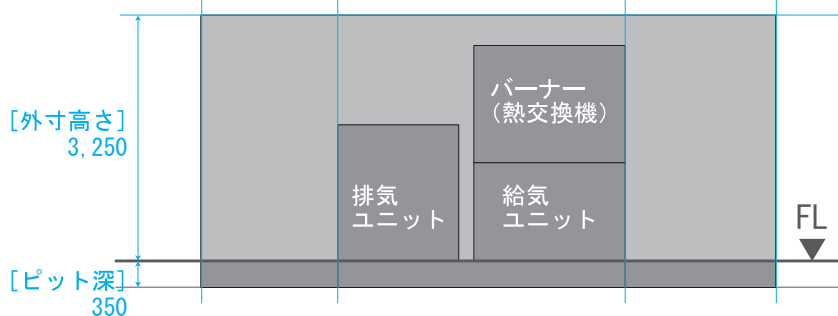
【平面図】



【正面図】



【側面図（左）】



【ご注意】 本ページ以外の配置も可能です。お問合せください。

≡Repro Sylphy≡

仕様（※LT75WL-B 標準モデル）

本体	塗装室／外寸（正面より） （埋設仕様） （床上仕様）	幅 :4,500× 奥行 :7,600× 高さ :3,250（mm） 幅 :4,500× 奥行 :7,600× 高さ :3,600（mm）
	塗装室内寸	幅 :4,400× 奥行 :7,500× 高さ :2,800（mm）
	給／排気ユニット外寸	給気側：幅 :1,600× 奥行 :2,000× 高さ :1,800（mm） 排気側：幅 :1,600× 奥行 :1,500× 高さ :1,200（mm）
	パネル厚さ／色	50 mm／白色／超断熱隔壁採用
	扉仕様	正面 4 枚扉：幅 :3,600× 高さ :2,700（mm） サービス扉：幅： 800× 高さ :2,000（mm）
	塗装室内床	全面グレーチング床※床上仕様は乗入スロープ（標準型）付
	ブース内 18wLED 照明数 （※1 ユニット=4 本組） 照度：1,200lux 以上	左内壁上部：5 ユニット=20 本 右内壁上部：5 ユニット=20 本 左内壁：5 ユニット=20 本 右内壁：5 ユニット=20 本 奥内壁：2 ユニット= 8 本 [合計：88 本]
	モーター	電 力
ファン仕様 / 駆動方式		※給排気ともにベルト式シロッコファン方式
電源／最大出力		三相 200V50Hz / 18Kw
バーナー	仕 様	オリンピア社製国産バーナー／OM-4NHW モーター 0.4kw、最大出力 :220,000Kcal/h 灯油仕様／タンク容量 198ℓ
フィルター	給気 1 次	ポリエステル系不織布
	給気 2 次	ポリエステル系不織布
	排気 1 次	ガラス繊維
	排気 2 次	ガラス繊維
	排気 3 次	活性炭
	循環用	ポリエステル系不織布
安全機能	コントロールボックス	電源スイッチ、照明スイッチ、故障ランプ、 緊急停止ボタン、温度設定、タイマー設定、差圧計

【オプション】 床上、埋設のほかにも、塗装室のサイズアップ、サイズダウン、インバーター付き、バーナーユニットをカーボンヒーターに変更、ドライブスルー型など、塗装／乾燥の作業ニーズに沿った多彩なオプション設定をご用意しております。